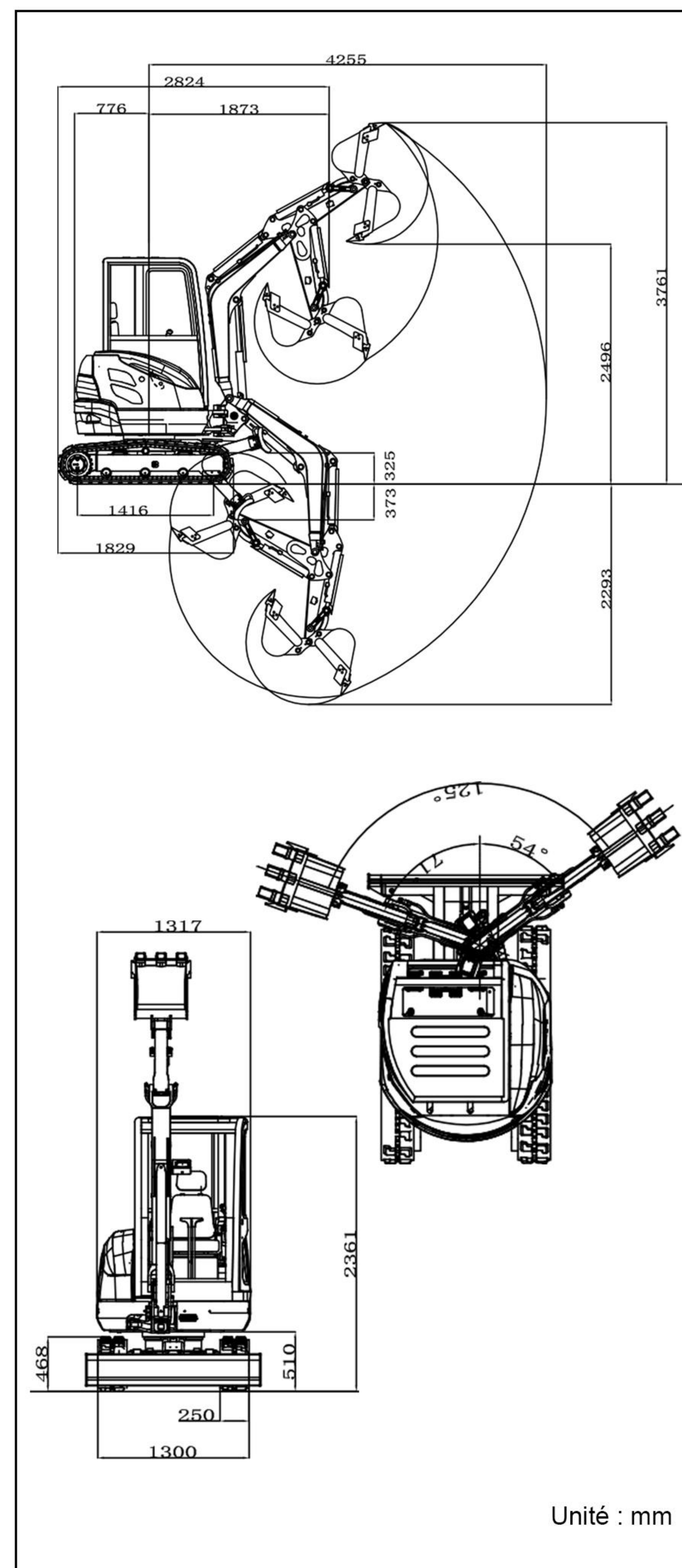


ÉTENDUE DES TRAVAUX



SPÉCIFICATION

	MODÈLE		R22PRO
Paramètres de base	Poids de travail de la machine	5366lb	2439kg
	Capacité du godet	1.9ft³	0.054m³
	Vitesse de déplacement (basse/haute vitesse)	0-0.93/0-1.74mph	0-1.5/0-2.8Km/h
	Pente franchissable	30%	30%
	Pression au sol	4.8psi	33.4kpa
	Force de creusement maximale	4136lbf	18.4kn
	Rayon de creusement maximal	167.5in	4255mm
	Profondeur de creusement maximale	90.3in	2293mm
	Hauteur de creusement maximale	148.1in	3761mm
	Hauteur de déchargement maximale	98.3in	2496mm
Moteur	Angle de déflexion maximal	125°	125°
	Plage d'extension des chenilles	51.2-59.1in	1300-1500mm
	Marque du moteur	Kubota	Kubota
	Modèle du moteur	D1105	D1105
	Puissance maximale	24.4hp	24.8ps
	Puissance maximale	18.2Kw	18.2Kw
	Vitesse maximale	3000rpm	3000rpm
	Cylindrée	0.3gal	1.123L
	Nombre de cylindres	3	3
	Méthode de refroidissement	Refroidi par eau	Refroidi par eau
Corps	Quantité d'huile moteur	1.1gal	4.2L
	Type de carburant	Diesel	Diesel
	Qualité du carburant	0/-10	0/-10
	Consommation théorique	1.3-1.5L/h	1.3-1.5L/h
	Longueur de transport	111.2in	2824mm
	Largeur de transport	51.2in	1300mm
	Hauteur de transport	93in	2361mm
	Garde au sol sous contrepoids	20.1in	510mm
	Largeur du godet (mm)	17.7in	450mm
	Longueur de la flèche (mm)	72in	1830mm
Longueur du bras (mm)	49.2in	1250mm	
Largeur de la lame du bulldozer (mm)	51.2in	1300mm	

SYSTÈME HYDRAULIQUE

Type/modèle de pompe principale	Pompe à piston variable sensible à la charge/28	Pression de tarage maximale (Mpa)	20MPa
Marque de la pompe principale	Taifeng	Type de moteur hydraulique de translation	LTM03CDK
Débit maximal de la pompe principale (L/min)	67.2	Marque du moteur de translation	Likechuan
Vanne multivoies	Vanne multivoies hydraulique à 9 voies	Cylindrée du moteur	11-20ml/r
Marque de la vanne multivoies	Taifeng	Type de moteur hydraulique d'orientation	Likechuan
Pression de tarage nominale (Mpa)	18MPa	Cylindrée	15.1ml/r

- Veuillez lire attentivement le manuel d'instructions et utiliser la machine correctement.
- Portez toujours votre ceinture de sécurité pendant le travail. (Spécifications ROPS uniquement)
- Si vous utilisez un engin de chantier d'une masse inférieure à 3 tonnes, vous devez suivre au préalable la formation « Formation spéciale à la conduite d'engins de chantier embarqués ». Si la masse de l'engin est supérieure ou égale à 3 tonnes, vous devez suivre la formation « Formation aux techniques de conduite d'engins de chantier embarqués ».
- Afin de prévenir les pannes et les accidents, veuillez à inspecter régulièrement votre machine.
- Des inspections volontaires spécifiques doivent être effectuées par un organisme d'inspection agréé auprès du ministre de la Santé, du Travail et des Affaires sociales ou du directeur général du Bureau d'inspection des normes du travail.



RIPPA GROUP

R22PRO



Améliorer encore l'efficacité du travail

Le R22 pro, qui se targue de son excellente finition et de sa confiance écrasante, a dévoilé ses spécifications de grue tant attendues. Tout en améliorant l'efficacité du travail, il possède également des propriétés respectueuses de l'environnement telles qu'une faible efficacité énergétique, de faibles vibrations et un faible bruit. La recherche d'une sécurité centrée sur le conducteur et l'utilisation d'instruments numériques avancés pour l'opérabilité ajoutent toutes à la saveur mature.

LANCEMENT D'UN NOUVEAU MODÈLE

R22PRO



Conforme à la cinquième norme européenne sur les émissions de gaz d'échappement

Conforme aux normes d'émissions d'échappement de l'EPA américaine

La machine est équipée d'un moteur écologique. Conforme aux normes d'émission Euro V et EPA, elle est économe en carburant, silencieuse et offre une puissance élevée. Durabilité, sécurité et confort ont été considérablement améliorés. Sa conception compacte offre des performances exceptionnelles. Les excellentes performances offertes par le couple élevé contribuent grandement à améliorer la maniabilité.



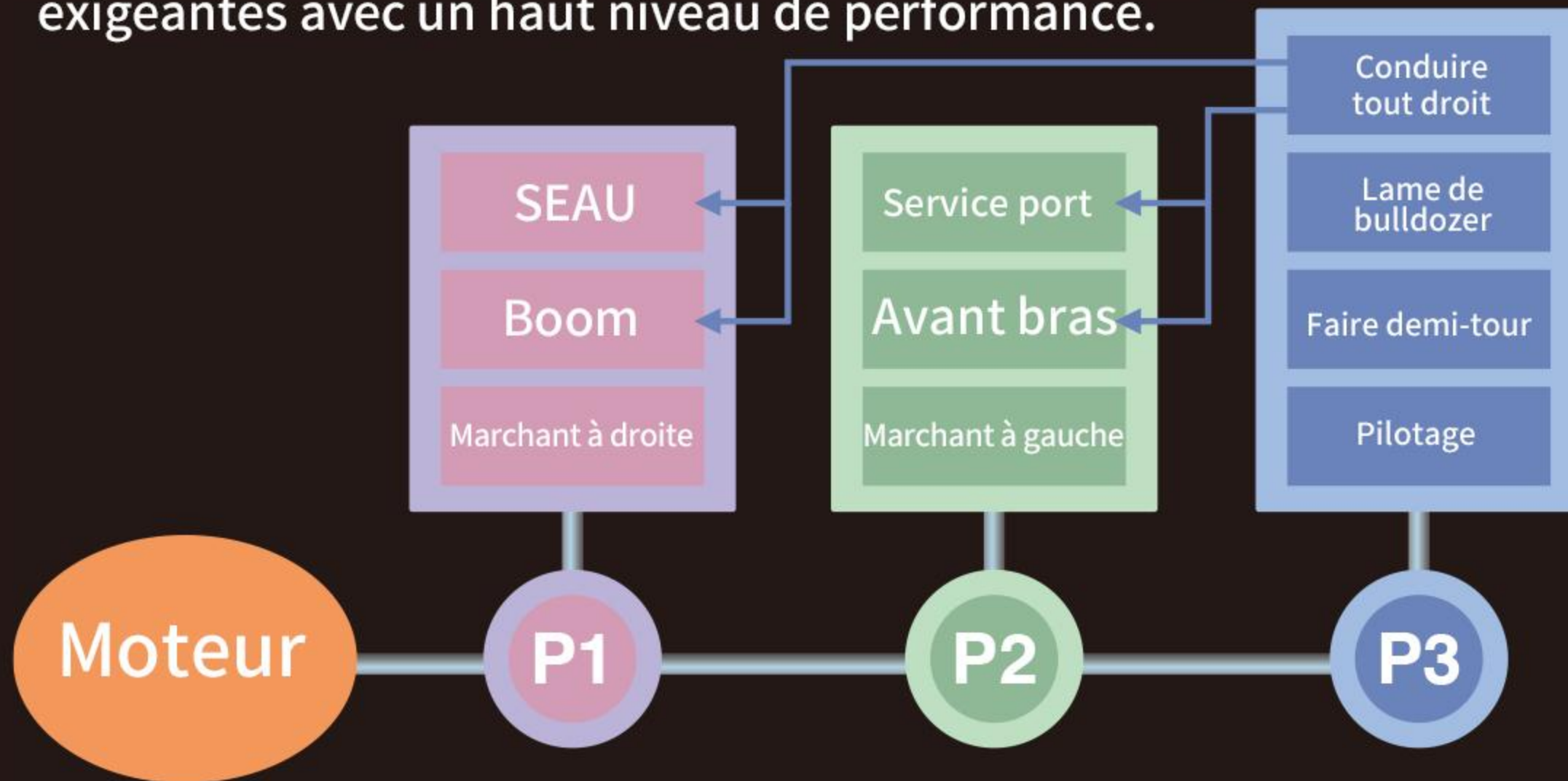
PERFORMANCE

Puissance exceptionnelle et fonctionnement fluide pour une opérabilité supérieure

Force de creusement puissante et fonctionnement dans 4 directions

Système hydraulique NEW-H · M · S

Adopte un système à 3 pompes indépendantes pour la flèche, le bras et la rotation, et est équipé d'une vanne de régulation à large plage de réglage et d'une pompe à cylindrée variable. Grâce à un travail fluide, rapide et puissant, nous pouvons répondre aux exigences les plus exigeantes avec un haut niveau de performance.



● Performances de forage puissantes

Concentre la puissance hydraulique vers l'avant et fournit une puissance de creusement puissante.

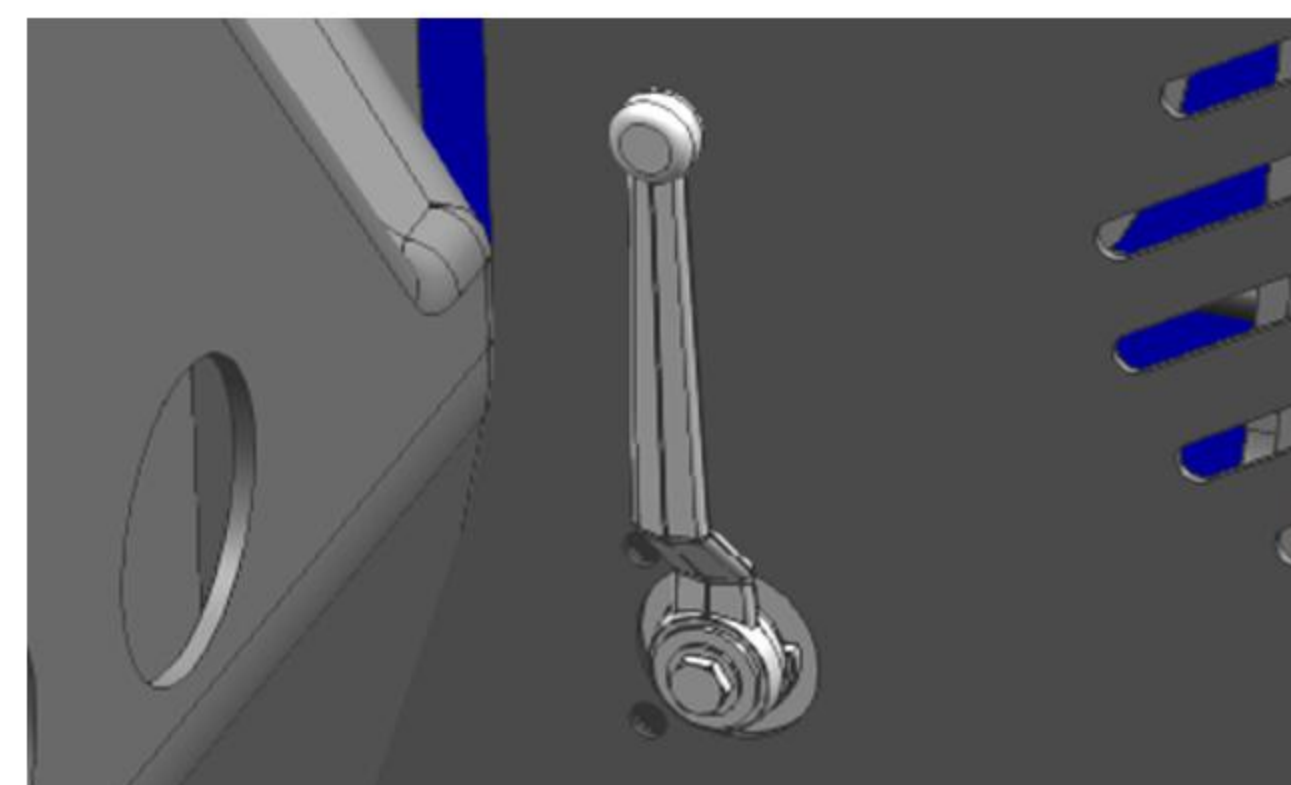
● Equipé d'un circuit de course rectiligne

Même en actionnant la pédale avant pendant la conduite, il n'y a pas de déviation ni de changement de vitesse, et une conduite stable en ligne droite est obtenue.

● 4 opérations consécutives possibles

L'adaptation optimale du système à 3 pompes et du système hydraulique permet le fonctionnement simultané du godet, de la flèche, du bras et de la rotation.

● Facile à charger et à décharger sur camion



Réservation de la ligne de retour de la tondeuse à gazon

Réservez le pipeline de retour d'huile de la tondeuse, et le pipeline peut être commuté lorsque l'équipement auxiliaire de la tondeuse à gazon est utilisé à l'avenir.



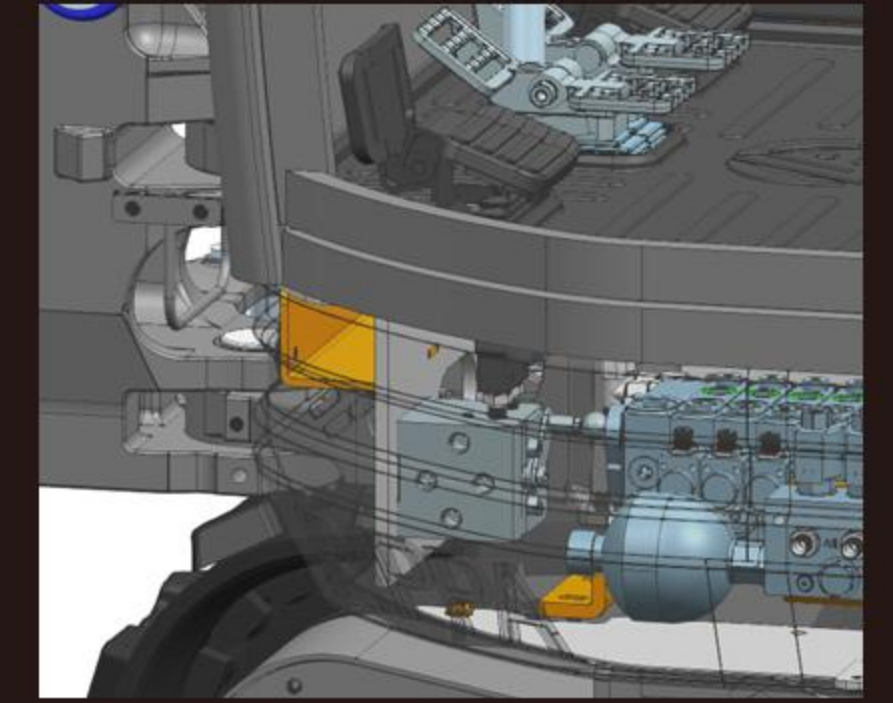
● Options pour les spécifications de la grue

Couvercle de vérin de godet

Couvercle du vérin du bras

Vanne de commutation manuelle avant et arrière

Les vannes de commutation avant et arrière réalisent la commutation des modes de fonctionnement ISO-SAE



Spécifications de jambes variables (en option)

Pratique R22 pro

Largeur du véhicule réduit : 1300 mm

Variable leg specifications in consideration of situations where the approach road is narrow. It exhibits high stability by being compact at 1,300mm when traveling and transporting, and of course expanding to 1,500mm when working.

Approche de la classe 3t

Convient pour 2,5 litres R22 PRO

● Bien qu'il s'agisse d'une machine de 2,5 t, ses performances d'excavation et sa stabilité sont proches de celles d'une machine de 3 t. Elle contribue à une efficacité accrue grâce à une capacité de travail supérieure à celle de sa catégorie.

● Permet un déplacement frontal rapide grâce à une répartition optimale de la pression hydraulique. Les travaux combinés sont réalisés en douceur.

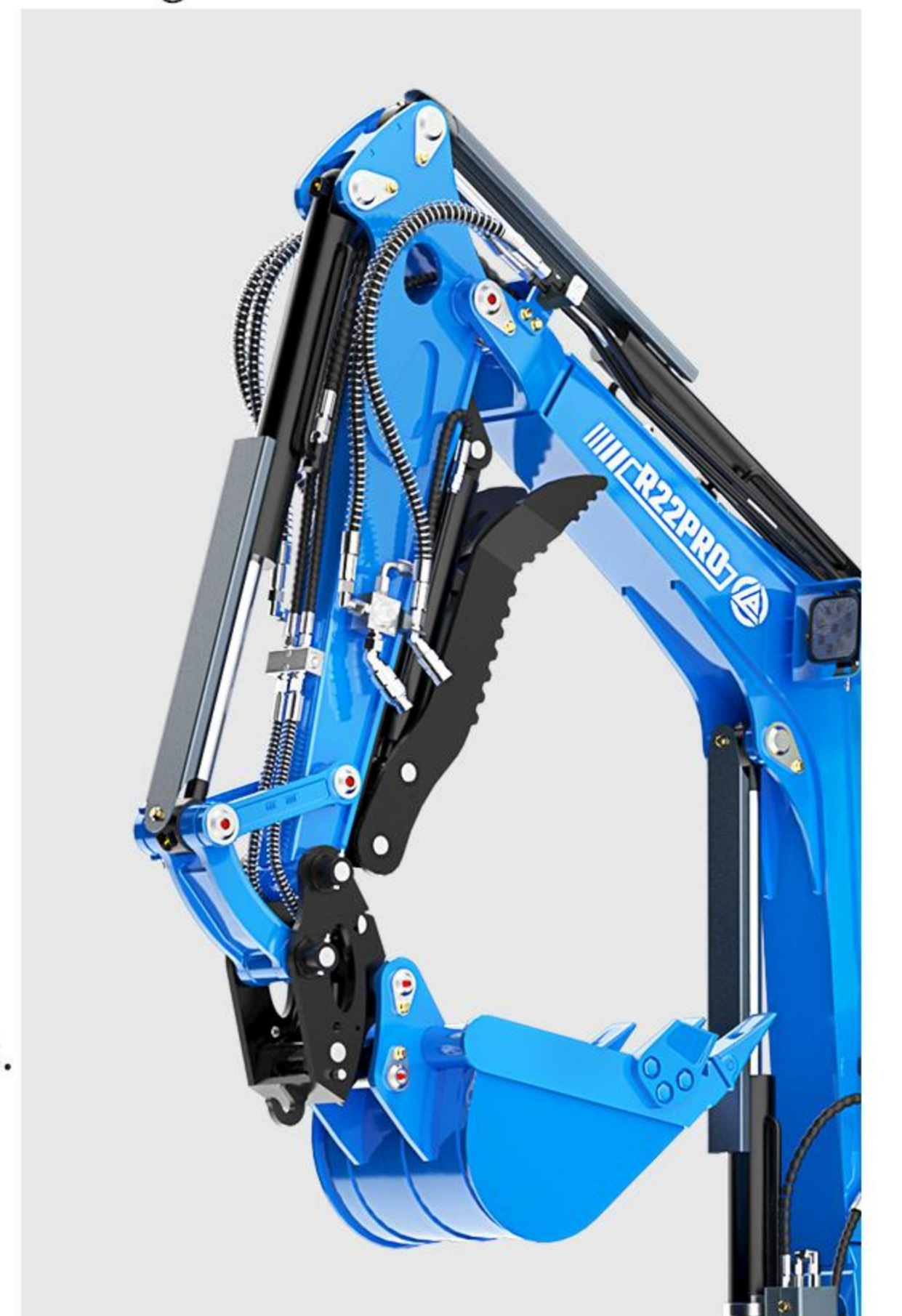
● Conçu dans un souci de stabilité optimale, il est efficace lors de la fixation d'accessoires ou sur des chantiers impliquant des travaux de levage.

● L'orifice de service offre un débit d'huile important, ce qui le rend compatible avec des accessoires tels que des marteaux-piqueurs. Il résiste aux conditions d'utilisation difficiles et assure un fonctionnement stable. (Spécification de l'orifice de service en option)



Compact pour voyager et transporter
Réduit à 1300 mm

Stabilité améliorée pendant les travaux d'excavation
Étendu à 1500 mm



*Les photos présentées sont celles du catalogue avec les options installées. Reliez l'équipement de travail à la terre avant de quitter le chantier.

TOUT EN AMÉLIORANT L'EFFICACITÉ DES DEVOIRS, ASSUREZ LA QUALITÉ DE VIE ET LA SÉCURITÉ.

CABINE CONFORTABLE

DEUX PILIERS / OPG • QUATRE PILIERS / OPG

CABINE À BALDAQUIN + CEINTURE DE SÉCURITÉ

Pour les cabines TOPS/ROPS garantissant la sécurité des opérateurs, veuillez utiliser les cabines Canopi (avec ceintures de sécurité) de niveau I pour une sécurité accrue. Une structure de sécurité est mise en place pour protéger l'opérateur en cas de chute. L'espace de montée et de descente est spacieux et la montée et la descente sont très faciles. De plus, la sécurité est assurée contre les chutes soudaines d'objets sur le chantier.

ÉQUIPEMENT STANDARD DE LA CABINE

Verre trempé avant / fenêtre avant ouverte / cendrier / chauffage / marteau pour s'échapper

※ Structures de protection supérieures

Structure de protection du conducteur avec ceinture de sécurité montée en rouleau, adaptée aux conditions d'essai de la mini-pelle anti-retournement.

※ Structure de protection ROPS (rops)

Structure de protection du conducteur avec ceinture de sécurité en cas de chute. Machine en terre cuite adaptée aux conditions d'essai des structures de protection contre le retournement.

Vanne antidéflagrante

La soupape antidéflagrante peut efficacement empêcher la machine de perdre le contrôle et améliorer la sécurité lorsque la pression de la canalisation hydraulique est trop élevée et que la canalisation est cassée.



Grand cockpit

La cabine est équipée d'un système d'air frais, de liquide lave-glace et d'amortisseurs aux quatre coins.



Fonctionnement simple en une seule touche

Grand écran intelligent

Le grand écran intelligent affiche les paramètres de fonctionnement de la machine. Les codes d'erreur et les voyants d'avertissement affichés à l'écran signalent immédiatement à l'opérateur toute surchauffe, anomalie du système hydraulique ou du système de charge. La conception simple, l'accès facile et les indicateurs faciles à lire permettent à l'opérateur de toujours connaître l'état de la machine.



CAPOT ENTIÈREMENT OUVERT

Les capots arrière et droit s'ouvrent largement sans outils, permettant une inspection et une maintenance quotidiennes rapides du moteur et du système de carburant. De plus, les points d'inspection et de maintenance du système hydraulique sont situés au centre, sur le côté droit de l'avion, améliorant considérablement l'efficacité du travail.

OPENABLE WINDSHIELD

La conception ouvrable permet à l'opérateur d'ouvrir le pare-brise en cas de besoin pour améliorer la circulation de l'air dans la cabine, ce qui est particulièrement adapté aux environnements de travail à haute température et améliore le confort de l'opérateur.



UNE SENSATION DE DÉTENTE

UTILISATION CONFORTABLE

Offre un espace généreux pour les pieds et une utilisation fluide et confortable. La même sensation d'utilisation qu'avec un ordinateur central, pour une utilisation sans stress.

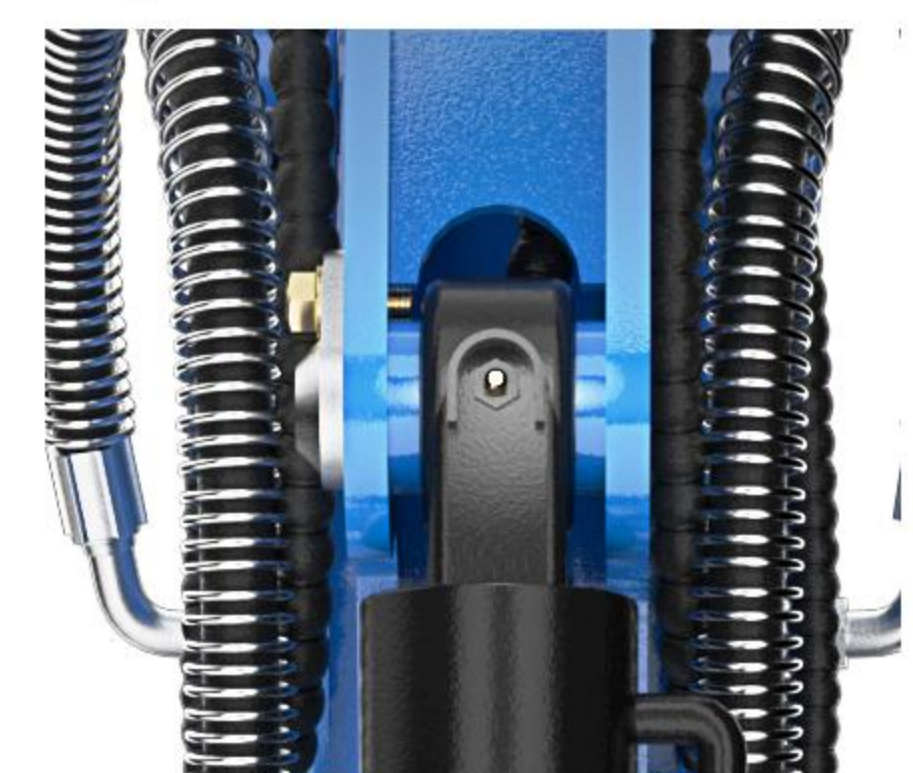


Coussinets de pied en caoutchouc

Le tapis de pied en caoutchouc est facile à nettoyer et résistant à la saleté, s'adapte à la forme du fuselage, dispose d'un traitement antidérapant en bas et d'une sortie d'eau sur la base de l'imperméabilisation, ce qui améliore considérablement l'expérience client.

Sièges amortisseurs

Le siège amortisseur est polyvalent, avec accoudoirs et appui-tête réglables, ceinture de sécurité et coffre de rangement. La hauteur du siège, la distance avant-arrière et l'angle du dossier sont réglables, vous offrant une expérience unique au volant de la pelle.



Protection des graisseurs

La buse à beurre pointue est plus facile à beurrer, avec une protection d'arrêt, l'excavatrice n'est pas facile d'endommager la buse de graisse pendant le fonctionnement et la butée en forme de U est plus facile à nettoyer la boue.

Piste à chevrons

Les chenilles en caoutchouc d'ingénierie peuvent être associées à des chenilles en acier résistantes à l'usure de haute qualité pour une marche en douceur.



Climatiseur

La cabine est équipée de série d'un climatiseur, offrant un environnement de travail confortable à tout moment, même pendant le milieu de l'été et les saisons extrêmement froides. hydraulique et carburant.



ENTRETIEN

Entretien du marché et durabilité fiable.

Allumez et éteignez simplement

Capot moteur à double ouverture

L'absence d'outils pour ouvrir les capots supérieurs arrière et droit permet d'effectuer facilement les inspections et l'entretien quotidiens du moteur et du système d'alimentation. Lors de la révision, le démontage des capots moteur arrière et droit s'effectue rapidement et avec précision en quelques minutes seulement, tandis que l'inspection et la révision internes sont réalisées avec la même précision.

Façade robuste

L'extrémité avant, l'emplanture, le pivot de pivotement et le support du moteur de translation de la flèche soumise à de lourdes charges lors des travaux de terrassement sont renforcés par des matériaux en acier moulé pour une meilleure résistance. De plus, le point d'appui avant est renforcé par un axe de grand diamètre.



Filtre à air

Réservoir d'eau

Filtre à gazole

Dissipateur de chaleur

Réservoir diesel

Batterie

Réservoir d'huile

Filtre à huile

Refroidisseur d'huile

WE ARE RIPPA

Shandong Rippa Machinery Group Co., Ltd. est située au n° 39, Guang'an Road, sous-district de Liuhang, zone de haute technologie, ville de Jining, province du Shandong. C'est une entreprise de haute technologie d'État autorisée à importer et à exporter.

Les employés de l'entreprise sont énergiques et entrepreneurs, créant constamment la légende et la renommée du rippa !



Shandong Rippa Machinery Group Co., Ltd.

Adresse : No. 39, Guang'an Road, bureau du sous-district de Liuhang, zone de haute technologie, ville de Jining, province du Shandong.

Certaines spécifications sont basées sur des mesures techniques et peuvent différer des conditions réelles. Ces spécifications sont fournies à titre de comparaison uniquement et sont susceptibles d'être modifiées sans préavis. Les spécifications de chaque appareil RIPPA peuvent varier en raison de variations normales de conception, de fabrication, de conditions de fonctionnement et d'autres facteurs. Certaines images d'appareils RIPPA ne se limitent pas aux boîtiers standard.



www.rippa.com