

WE ARE RIPPA

Shandong Rippa Machinery Group Co., Ltd. est située au 39, Guang'an Road, zone de haute technologie de Liuhang Street, ville de Jining, province du Shandong. Il s'agit d'une entreprise publique de haute technologie disposant de droits d'importation et d'exportation.

Les employés de l'entreprise sont énergiques et entreprenants, créant constamment la légende et la renommée du rippa !

Excavateur à queue zéro
1.8 T poids en ordre de marche



Shandong Rippa Machinery Group Co., Ltd.

Adresse : No. 39, Guang'an Road, bureau du sous-district de Liuhang, zone de haute technologie, ville de Jining, province du Shandong.

Certaines spécifications sont basées sur des mesures techniques et peuvent différer des conditions réelles. Ces spécifications sont fournies à titre de comparaison uniquement et sont susceptibles d'être modifiées sans préavis. Les spécifications de chaque appareil RIPPA peuvent varier en raison de variations normales de conception, de fabrication, de conditions de fonctionnement et d'autres facteurs. Certaines images d'appareils RIPPA ne se limitent pas aux boîtiers standard.



www.rippa.com

Rippa Petite Excavatrice

R18 PRO

Parfois, moins c'est vraiment plus,
surtout quand ça devient serré.

Le R18 PRO redéfinit le rayon de travail.

PLUS DE PERFORMANCES DANS LE PLUS PETIT ESPACE.

Le modèle RIPPA R18 PRO de Wacker Neuson complète parfaitement la gamme des pelles compactes de 1 à 2 tonnes. La R18 PRO établit ainsi de nouvelles normes en matière de compacité, de performances et de poids, mais aussi en termes de maniabilité, d'accès pour l'entretien et de confort d'utilisation. Simplement moins, mais au meilleur de sa forme.



Une puissance maximale dans un espace réduit. Et tout ce dont vous avez besoin pour vos tâches quotidiennes difficiles.

R18 PRO

Auvent avec fenêtre supérieure.

Ainsi, vous ne perdez jamais l'orientation, surtout lors du chargement. La capote est facilement démontable si nécessaire.

Filet de protection de toit

Le plafond de protection anti-chute d'objets Tops bloque efficacement les objets qui tombent, améliore la sécurité du travail, protège les opérateurs et les équipements et assure la sécurité et la stabilité de l'environnement de construction.

Moteur diesel de grand volume et système de refroidissement efficace.

Lorsque vous travaillez, vous voulez simplement travailler et le faire avec précision sans surveiller le thermomètre. Une température ambiante de 45° n'est pas une raison pour le faire sans performance.

Système hydraulique à détection de charge avec pompe à cylindrée variable.

Garantit une coordination optimale de tous les mouvements et une pleine exploitation des performances existantes. Cela simplifie encore davantage la manipulation et augmente l'efficacité énergétique.

Les conditions de travail difficiles sont sa spécialité.

Les dimensions compactes et la conception robuste Zero Tail font du R18 pro un véhicule extrêmement agile



Groupe hydraulique supplémentaire à double effet en équipement standard. Cela élargit considérablement la gamme d'applications du R18 PRO.

Conduite de concassage haute pression à quatre voies. La conduite de retour d'huile réservée à la tondeuse à gazon peut connecter rapidement la tondeuse à gazon et d'autres accessoires hydrauliques sans modification supplémentaire, améliorant ainsi la polyvalence de l'équipement

EASY LOCK – système d'attache rapide.

Prêt pour toute nouvelle tâche en 30 secondes.

Vanne antidéflagrante

Ce dispositif empêche la rupture de la flèche et la chute soudaine due à la gravité, empêchant ainsi la flèche de tomber rapidement et d'endommager la machine.

Différents accessoires. Parce que la flexibilité rend la performance au travail plus efficace.

Train de roulement télescopique et lames repliables.

Pour une grande stabilité et une agilité extrême même dans des espaces confinés.

R18 PRO

Pour tous ceux qui souhaitent plus de productivité au cœur de l'action : La puissance du moteur du R18 Pro est le frère cool de l'efficacité.



Le R18 PRO est un véritable miracle de puissance et d'espace. Tout est intégré dans un espace réduit, sans pour autant négliger la puissance et les réserves de secours. Cela contribue à la satisfaction au travail. Le moteur diesel de grande cylindrée et le nouveau système de refroidissement garantissent des performances et une efficacité élevées, même à des températures ambiantes élevées, jusqu'à 45 °C. Ainsi, vous tirerez le meilleur parti de chaque tâche.

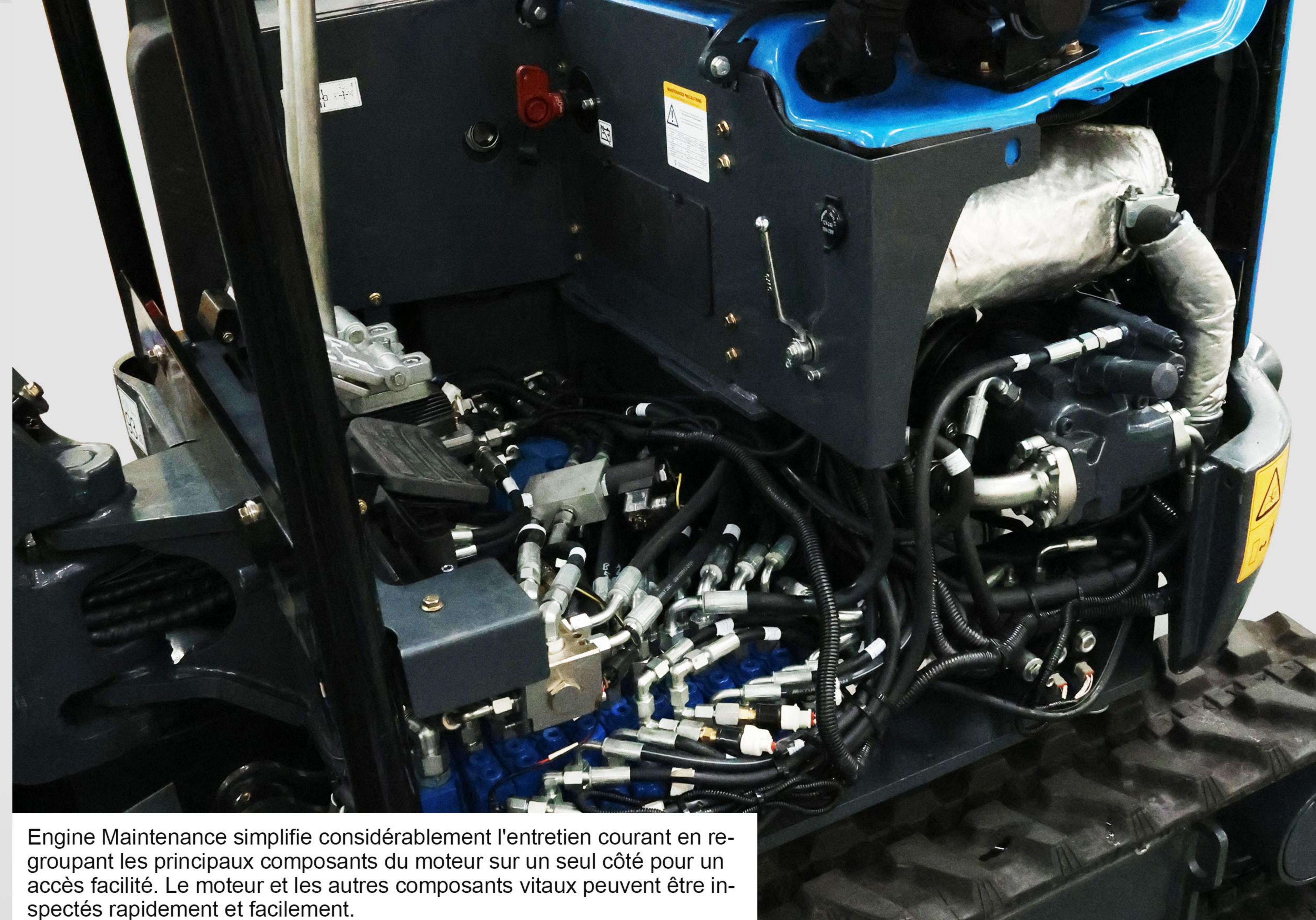
Circuit de refroidissement

Réservoir à carburant

Réservoir de
fluide hy-
draulique

pompe à piston

Vanne multivoies à détection de charge



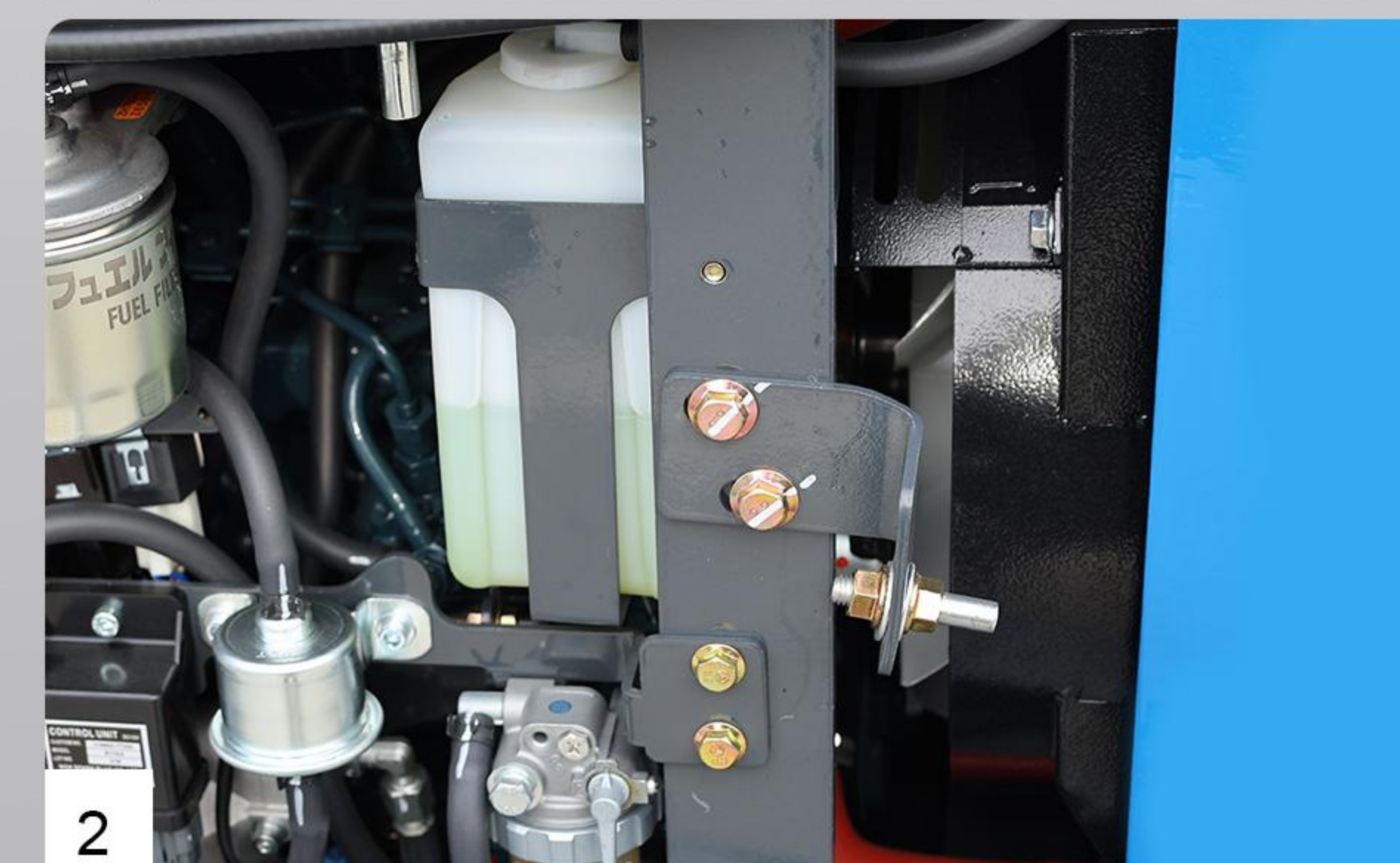
Engine Maintenance simplifie considérablement l'entretien courant en regroupant les principaux composants du moteur sur un seul côté pour un accès facilité. Le moteur et les autres composants vitaux peuvent être inspectés rapidement et facilement.

1 système hydraulique avec LUDV (Load Sensing) et pompe à cylindrée variable.

Cela permet des mouvements précis de la pelle et une exploitation optimale de ses performances pour une manipulation plus aisée. L'association avec la pompe à cylindrée variable garantit un système très économe en énergie. La R18 PRO améliore considérablement votre flux de travail.

2 Durée de vie prolongée, refroidissement optimal et résistance absolue à l'usure.

Le r18 pro est équipé d'un système de refroidissement innovant qui assure une résistance thermique extrêmement élevée grâce à un nouveau circuit d'air de refroidissement. Il permet de travailler à pleine charge à des températures ambiantes allant jusqu'à 45 °C. La température généralement plus basse de l'ensemble du système hydraulique garantit une durée de vie prolongée de tous les composants. Le refroidisseur, entièrement métallique, est facilement accessible et, grâce à ses larges mailles et à ses lamelles très stables, son nettoyage est tout aussi aisé. Cette conception extrêmement robuste minimise également les risques de dommages.



R18 PRO

Aujourd'hui, sur les chantiers, la flexibilité est primordiale. Le R18 Pro est donc parfaitement adapté à cet usage.

La R18 Pro déploie son efficacité dans les espaces les plus restreints non seulement grâce à ses dimensions compactes, mais surtout grâce à la combinaison de sa transmission haute performance, de son système hydraulique innovant et de son système de balancier robuste. C'est pourquoi nous proposons la R18 Pro avec deux longueurs de balancier différentes. Une puissance d'excavation optimisée et compacte.



Sécurité totale et meilleure protection. Le guide-flexible du bras de levage au châssis passe par l'intérieur et passe par une console pivotante en deux parties. Le vérin du bras de levage est placé sur le dessus, offrant ainsi une protection optimale à la tige de piston. Ainsi, vous travaillez toujours en toute sécurité.

Grand écran LCD, avec un affichage clair et coloré, assure une interface conviviale, surveille l'état de l'équipement en temps réel et améliore l'efficacité et la sécurité du travail.

Valve de bulldozer double, ne pas contrôler le bulldozer et le télescopique, éviter absolument les fuites d'huile entre le bulldozer et le télescopique

Poids supplémentaire en utilisation. Le contre-poids facile à monter confère au R18 PRO une stabilité et une protection supplémentaires à l'arrière.



1 Flexibilité maximale sur le matériel de transport :

Grâce à un châssis télescopique extrêmement stable, même les passages les plus étroits deviennent un jeu d'enfant. La stabilité est toujours garantie.

2 Robuste, pratique, pliable :

Les extensions de lame repliables, extrêmement résistantes à la torsion, garantissent une manipulation aisée et sont fixées sur le dispositif de transport. Elles ne seront plus jamais oubliées sur le chantier.



1



2

Un plus en matière de sécurité. Un protège-cylindre est ajouté au cylindre pour protéger efficacement le cylindre.

La vanne de commutation manuelle avant/arrière Permet des positions interchangeables du bras et de la flèche. Cette fonctionnalité standard élimine le besoin d'équipements optionnels et répond aux besoins d'un plus grand nombre de clients. La vanne de commutation manuelle assure des performances plus stables et une durée de vie prolongée.

Moule de panneau d'accès Cela permet un accès rapide au panneau d'accès, ce qui simplifie grandement la vérification de la jauge d'huile. L'opération est également rapide à deux mains et assure une étanchéité parfaite, évitant ainsi les fuites de chaleur.

Clé avec couvercle en caoutchouc Une fois la clé retirée, vous pouvez utiliser le cache en caoutchouc pour protéger le trou de serrure et empêcher la poussière ou les impuretés de pénétrer, ce qui pourrait provoquer un démarrage anormal et endommager les composants électriques internes de la clé, prolongeant ainsi sa durée de vie. Conception plus ergonomique.

Le ressort en fil d'acier TA est installé à l'extérieur du tuyau d'huile. pour prévenir efficacement l'usure et les dommages au tuyau d'huile causés par un terrain accidenté, des objets tranchants et des frottements à long terme.

R18 PRO

La flexibilité et la fonctionnalité sont une promesse pour beaucoup.

Mais ce qui fonctionne réellement en pratique ne se prouve que lors d'une utilisation concrète sur un chantier.



La fonctionnalité améliore la productivité au quotidien. C'est pourquoi nous avons conçu la R18 PRO en mettant l'accent sur la praticité afin que vous puissiez toujours travailler efficacement. Qu'il s'agisse de transporter rapidement d'un point A à un point B, de soulever simplement la machine ou de démonter le toit, la R18 PRO vous offre une fonctionnalité optimale pour les tâches les plus exigeantes du chantier.



4 screw points



Arriver rapidement sur un nouveau lieu d'utilisation : Les anneaux de levage intégrés au capot permettent un déplacement ou un chargement simple et rapide de la machine grâce à la suspension pratique à deux points.

1 Démontage simple pour des hauteurs sous plafond extrêmement basses.

Parfois, il suffit de démonter le capot, même si cela n'est pas autorisé lors de l'opération finale. Le capot se démonte facilement avec seulement 4 vis, tout en préservant toutes les fonctions de la machine. Sur le lieu d'utilisation, il se remonte en un rien de temps.

2 Poids supplémentaire en utilisation.

Le contrepoids facile à monter, en acier moulé massif, confère au R18 PRO une stabilité et une protection supplémentaires à l'arrière.

2

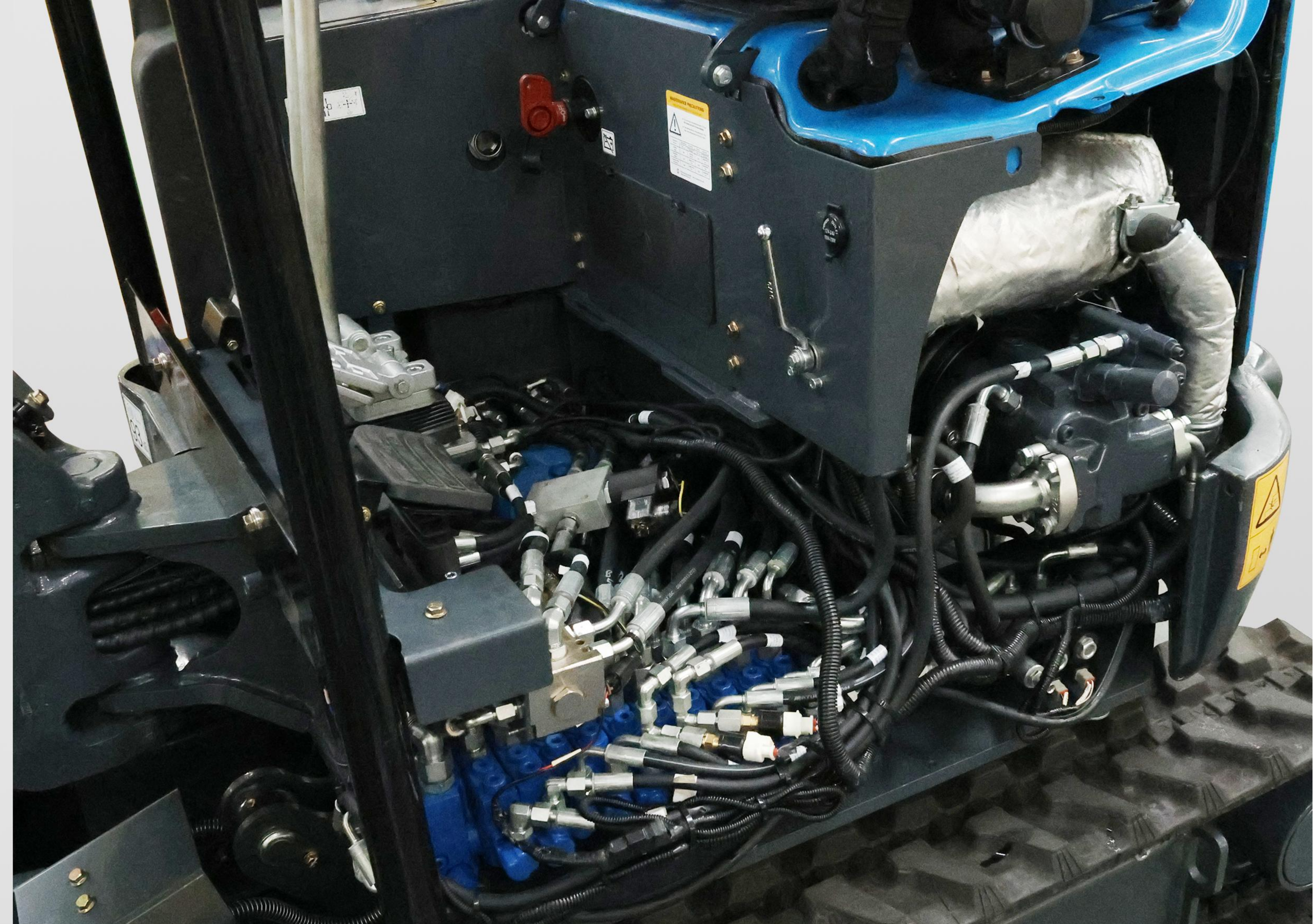


R18 PRO

Dès le départ, tout a été pensé pour la conception du R18 PRO : sa forme carrée est pratique et son entretien est facile.



Le R18 PRO redéfinit l'utilité au quotidien. À l'aide d'une clé à molette, les composants les plus importants peuvent être démontés sur chantier, et toutes les pièces sont facilement démontables, accessibles et inspectées. Avec le R18 PRO, l'entretien et le démontage n'ont jamais été aussi simples. Car sur chantier aussi : le temps, c'est de l'argent.



1. Ouvrez le couvercle pour un entretien rapide.

Le couvercle arrière du R18 PRO garantit un accès facile aux éléments filtrants et à l'entretien.

2. Démontage simple pour un accès rapide.

Les deux capots latéraux du châssis se démontent facilement à l'aide d'une clé à molette et permettent un accès facile aux composants du châssis.

3. Relevez-les simplement pour l'entretien.

Le circuit d'huile, l'électrovanne et le moteur peuvent être inspectés et réparés en soulevant simplement la pédale.

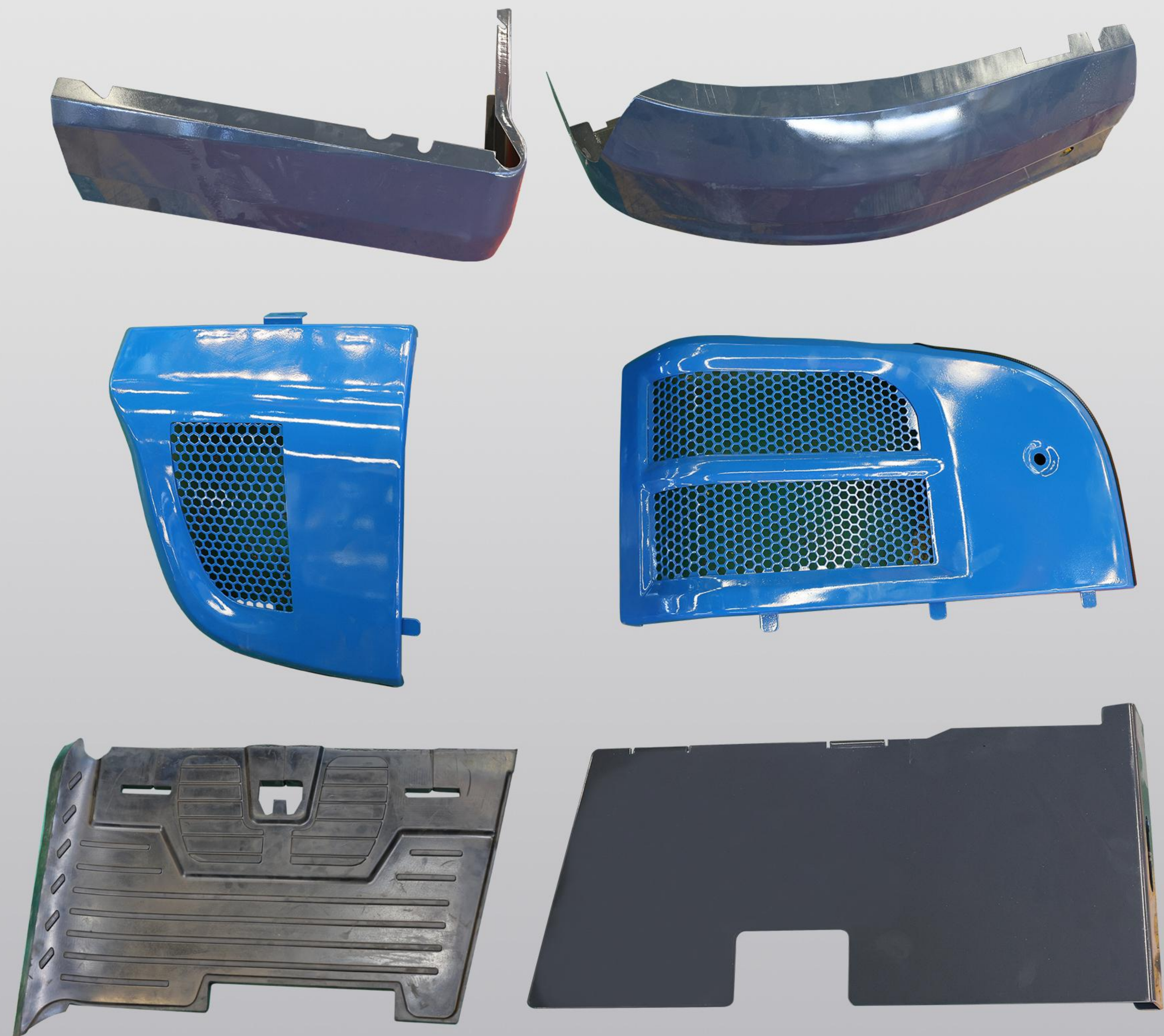
4. Niveau d'huile hydraulique visible rapidement.

Le niveau d'huile hydraulique peut être vérifié rapidement et facilement grâce au voyant situé au niveau des pieds du R18 PRO.



Taille unique. Avec une clé de taille 17, vous maîtrisez toutes les tâches de maintenance.

Parce que le temps, c'est de l'argent, nous avons conçu le R18 PRO de manière à réduire au minimum les besoins d'entretien. Cela commence par un intervalle d'entretien doublé à 500 heures de fonctionnement et se termine par le démontage et le montage des composants individuels avec une clé de 17. Voyez par vous-même.



R18 PRO

Ceux qui travaillent beaucoup apprécient trois choses : une vue d'ensemble parfaite, un contrôle total et un certain confort supplémentaire.



À cet égard, la capote du R18 PRO établit de nouvelles normes en matière de visibilité, de sécurité, d'espace pour les jambes et de confort d'utilisation. Tout est parfaitement placé. Rien ne gêne la vue sur l'essentiel. Travailler sans fatigue, confortablement et avec concentration devient ainsi enfin une réalité.



Tout est parfaitement visible et sous contrôle. Les supports de levier de commande modulaires offrent un concept de commande entièrement nouveau, offrant une clarté et une sécurité optimales. Tout est à portée de main et clairement agencé grâce à l'intégration parfaite du panneau de commande, de l'écran, de la commande proportionnelle, du levier d'accélérateur, des accoudoirs réglables et du levier de la lame de remblayage.

L'écran LCD Peut afficher clairement les paramètres de fonctionnement clés tels que le régime moteur, la pression hydraulique, le niveau de carburant et la température, aidant les opérateurs à comprendre l'état de l'équipement à tout moment pour garantir un fonctionnement efficace.

Accès confortable et grand espace. La faible hauteur d'accès côté gauche et le support de levier de commande relevable vous permettent de vous installer rapidement dans la zone de confort du R18 PRO. Tous les leviers et interrupteurs sont facilement accessibles.



Le meilleur panorama pour travailler.

Grâce à la suppression de la colonne B et à la fenêtre supérieure de série, rien ne vient gêner la visibilité pendant le travail. Le R18 PRO garantit une vision parfaite à 360°, vers le haut comme vers le bas, et offre un champ de vision extrêmement large. Ainsi, rien ne vous échappe, surtout lors du chargement et du déchargement.

Données techniques

DIMENSIONS

Poids de travail de la machine
Capacité du godet
Vitesse de déplacement (basse/haute vitesse)
Pente franchissable
Pression au sol
Force de creusement maximale
Rayon de creusement maximal
Profondeur de creusement maximale
Hauteur de creusement maximale
Hauteur de déchargement maximale
Angle de déflexion maximal
Portée de la chenille
Marque du moteur
Modèle du moteur
Puissance maximale
Puissance maximale
Vitesse maximale
Cylindrée
Nombre de cylindres
Méthode de refroidissement
Quantité de vidange d'huile moteur
Type de carburant
Qualité du carburant
Consommation théorique de carburant
Longueur de transport
Largeur de transport
Hauteur de transport
Garde au sol du contrepoids
Largeur du godet
Longueur de la flèche
Longueur du bras
Largeur de la lame du bulldozer
Type/modèle de pompe principale
Marque de la pompe principale
Débit maximal de la pompe principale
Vanne multivoies
Marque de la vanne multivoies
Pression de tarage nominale
Pression de tarage maximale
Moteur hydraulique de translation Type
Marque du moteur de translation
Cylindrée du moteur
Type de moteur hydraulique d'orientation
Cylindrée

us

4074lb
1.59ft³
0-0.93/0-1.74mph
30%
4.4psi
2878lbf
156.5in
95.3in
133.7in
85.9in
111°
39-51.2in
Kubota
D902
15.8hp
11.8kw
2300rpm
0.24gal
3
Refroidi par eau
1gal
Diesel
0/-10
1.5-1.8L/h
94.6in
38.9in
91.4in
19.1in
15.7in
70.1in
44.1in
39/51.1in
Pompe à piston variable/18
Taifeng Hydraulique
10.9gpm
Vanne multivoies à commande hydraulique à 9 voies
Taifeng Hydraulique
2466psi
2611psi
LTM03CDK
Likechuan
11-20ml/r
Paiyi
245ml/r

R18 PRO

1848kg
0.045m³
0-1.5/0-2.8Km/h
30%
30.33Kpa
12.8kN
3975mm
2420mm
3396mm
2182mm
111°
990-1300mm
Kubota
D902
16ps
11.8kw
2300rpm
0.898L
3
Refroidi par eau
3.8L
Diesel
0/-10
1.5-1.8L/h
2403mm
989mm
2322mm
486mm
400mm
1780mm
1120mm
990/1300mm
Pompe à piston variable/18
Taifeng Hydraulique
10.9gpm
Vanne multivoies à commande hydraulique à 9 voies
Taifeng Hydraulique
17MPa
22MPa
LTM03CDK
Likechuan
11-20ml/r
Paiyi
245ml/r

